



Fil à freiner inox (env. 0.8mm)

Tirette de verrouillage des mâchoires



Bouton pour rotation de la pince



Vis

Pince à freiner

C'est une pince spéciale qui comporte un blocage des mâchoires en position fermée, et un système facilitant la rotation pour effectuer la torsade. En général la rotation s'effectue dans le sens horaire, en tirant sur le bouton moleté, après avoir bloqué les mâchoires.

Etape 1 : Percer les têtes de vis (1.5mm) de part en part.

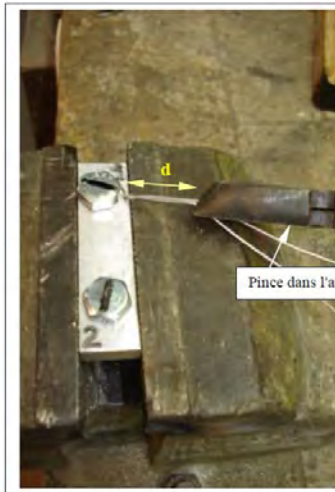
Etape 2 : Préparer une longueur de fil du double de la distance entre les 2 vis + 3cm.

Etape 3 : Présentation du fil.

Trou d'introduction du fil



Vis n°1



Pince dans l'axe des 2 fils et du trou

Etape 4 : Torsade. On serre les 2 fils à l'aide de la pince à freiner, de telle sorte que la pince, les 2 fils et le trou de tête de vis soient alignés. La pince est verrouillée, puis on tire sur le bouton moleté pour faire tourner la pince et réaliser ainsi une première torsade.

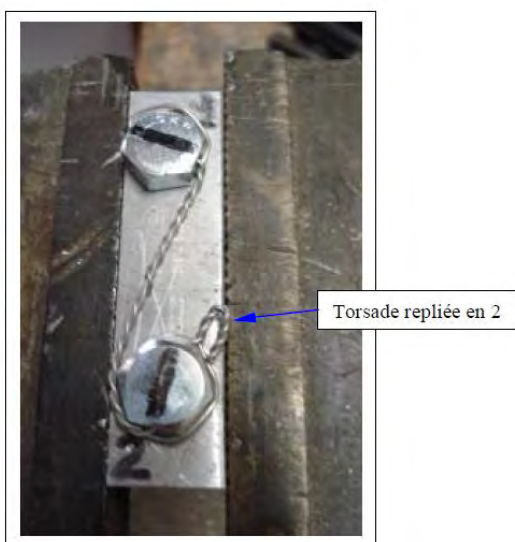


Entrée du trou vis n° 2

Etape 5 : On enfilera ensuite un seul des 2 brins dans le trou de la vis n° 2. Le deuxième brin passera à l'extérieur de la tête de vis n°2.



Etape 6 : On fixera ensuite la pince sur les 2 brins à une distance d'environ 12 à 15 mm, et cette fois, la torsade s'effectuera à la main dans le sens anti-horaire (comme si l'on voulait dévisser)



Résultat final :

